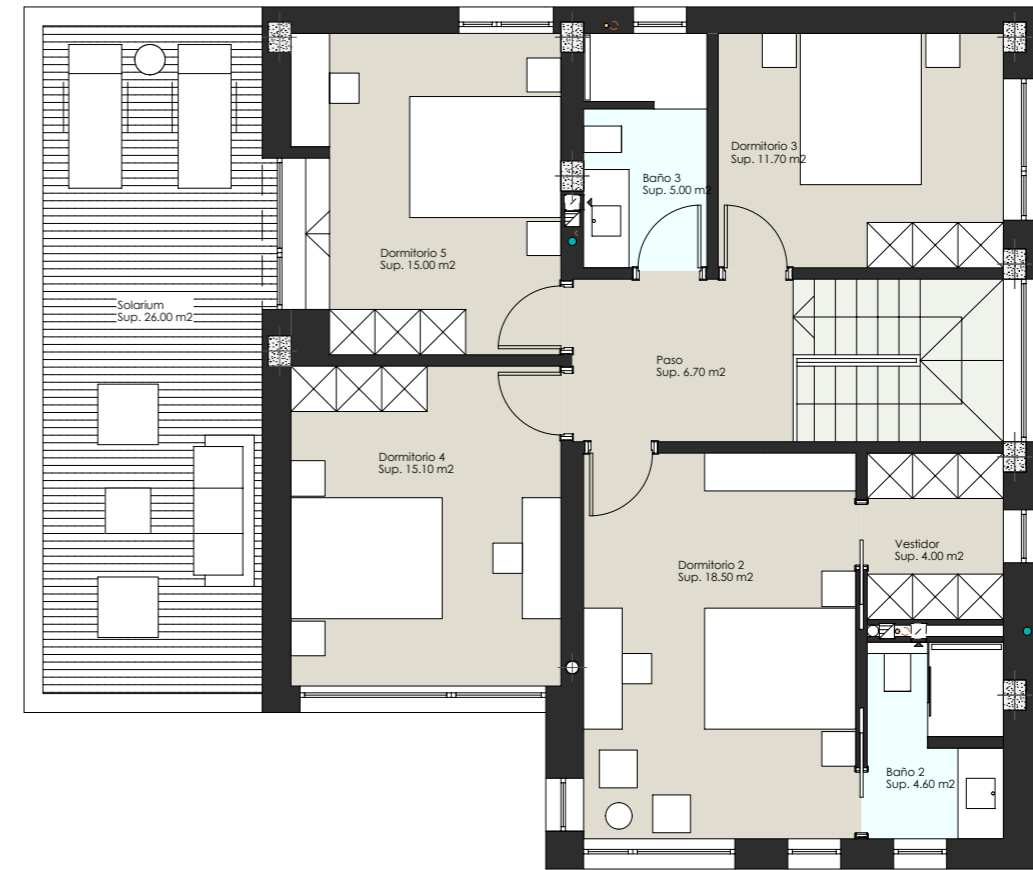


Planta baja



Planta primera

OPCION 5 DORMITORIOS

SUPERFICIES UTILES

Garaje	16.15 m ²
Lavadero	8.15 m ²

VIVIENDA

Planta baja	63.05 m ²
Planta primera	80.60 m ²

TOTAL VIVIENDA: 143.65 m²

Porches	25.95 m ²
Solarium	26.00 m ²

TOTAL SUP. UTIL EDIFICIO 219.90 m²

SUPERFICIES CONSTRUIDAS

Garaje:	19.40 m ²
Lavadero:	10.00 m ²

Vivienda: 201.18 m²

TOTAL CONSTRUIDA: 230.58 m²



Residencial Las Higuericas del Mar

NALONA PROJECTS

DISEÑAR & CONSTRUIR SUEÑOS

