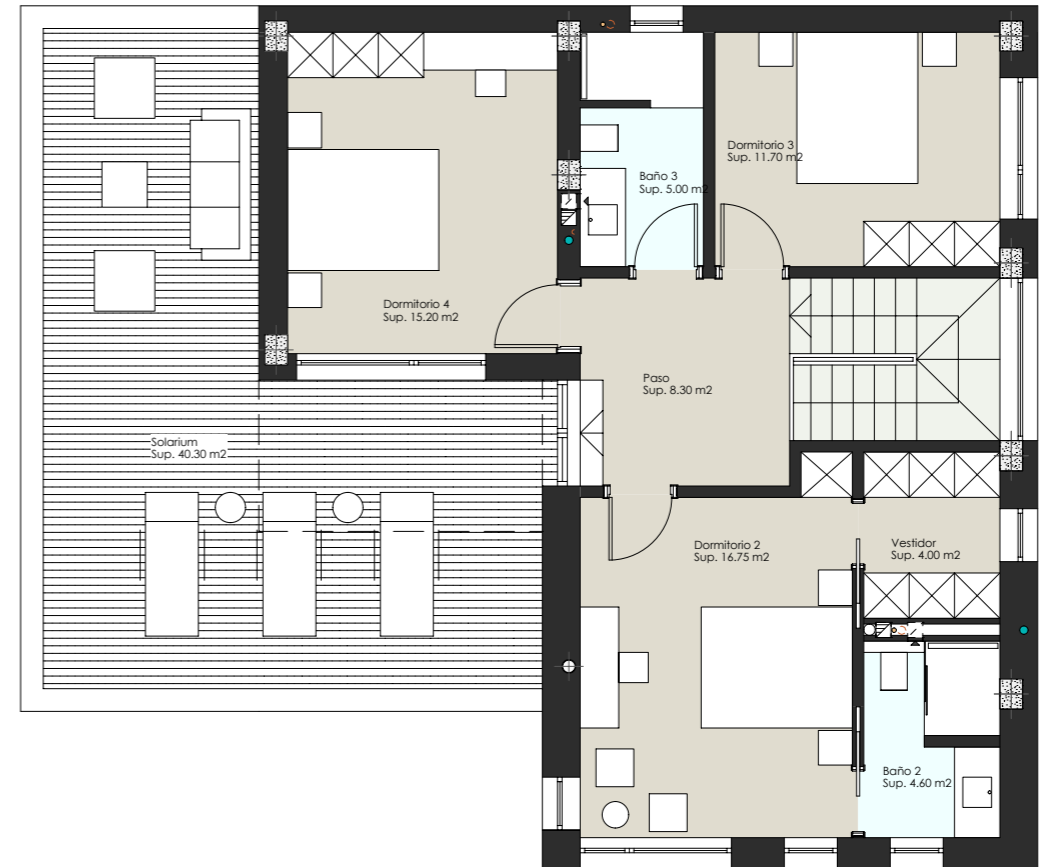


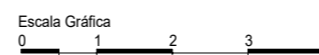
**Planta baja**



**Planta primera**

**OPCION 4 DORMITORIOS**

SUPERFICIES UTILES		SUPERFICIES CONSTRUIDAS	
Garaje	16.15 m2	Garaje:	19.40 m2
Lavadero	8.15 m2	Lavadero:	10.00 m2
<b>VIVIENDA</b>		Vivienda:	194.11 m2
Planta baja	63.05 m2	<b>TOTAL CONSTRUIDA:</b>	<b>223.51 m2</b>
Planta primera	65.55 m2		
<b>TOTAL VIVIENDA:</b>	<b>128.60 m2</b>		
Porches	25.95 m2		
Solarium	40.30 m2		
<b>TOTAL SUP. UTIL EDIFICIO</b>	<b>219.15 m2</b>		



Residencial Las Higuericas del Mar

**NALONA PROJECTS**

DISEÑAR & CONSTRUIR SUEÑOS

